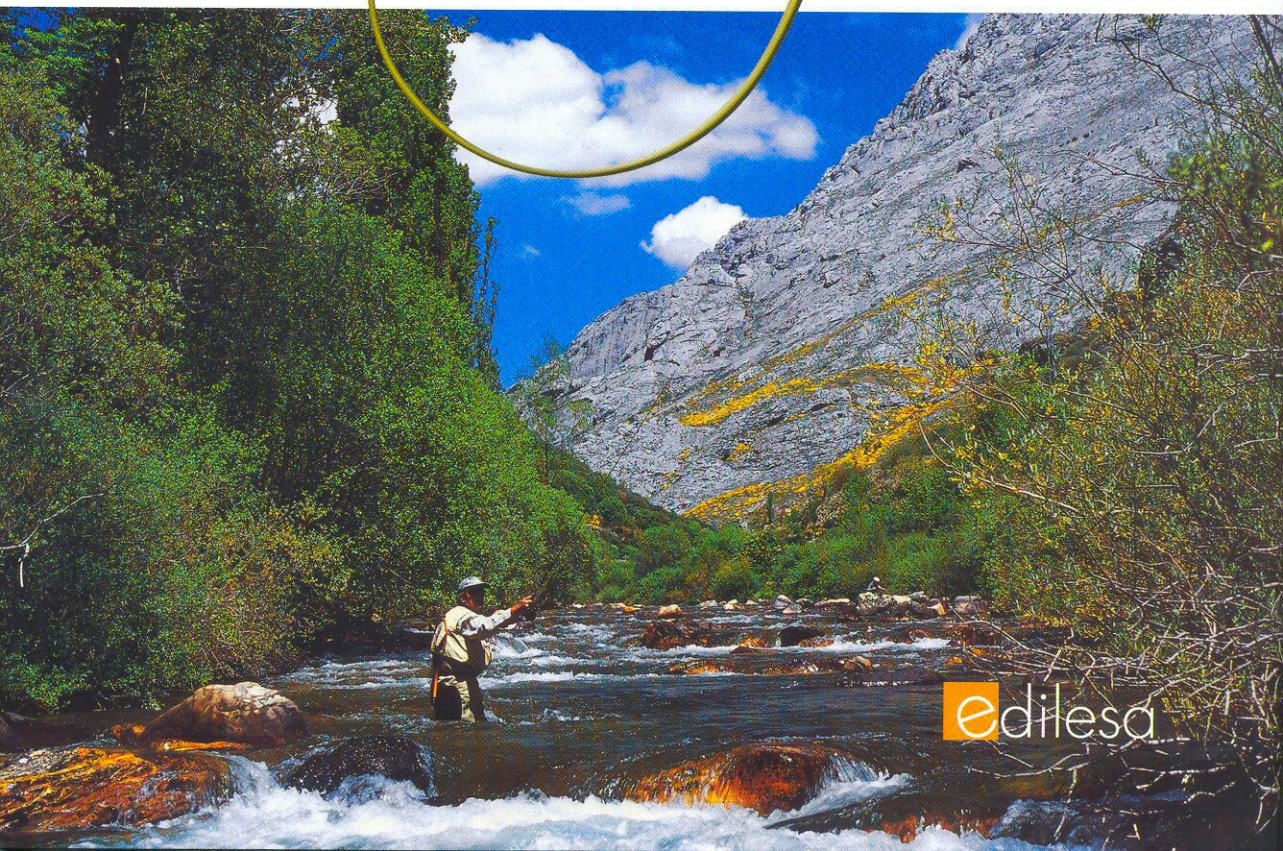




enciclopedia
DE LAS **moscas**
SECAS / AHOGADAS
para la pesca



edilesa

1

Sangre de toro



Mosca de principio de temporada

Pluma: pardo aconchado

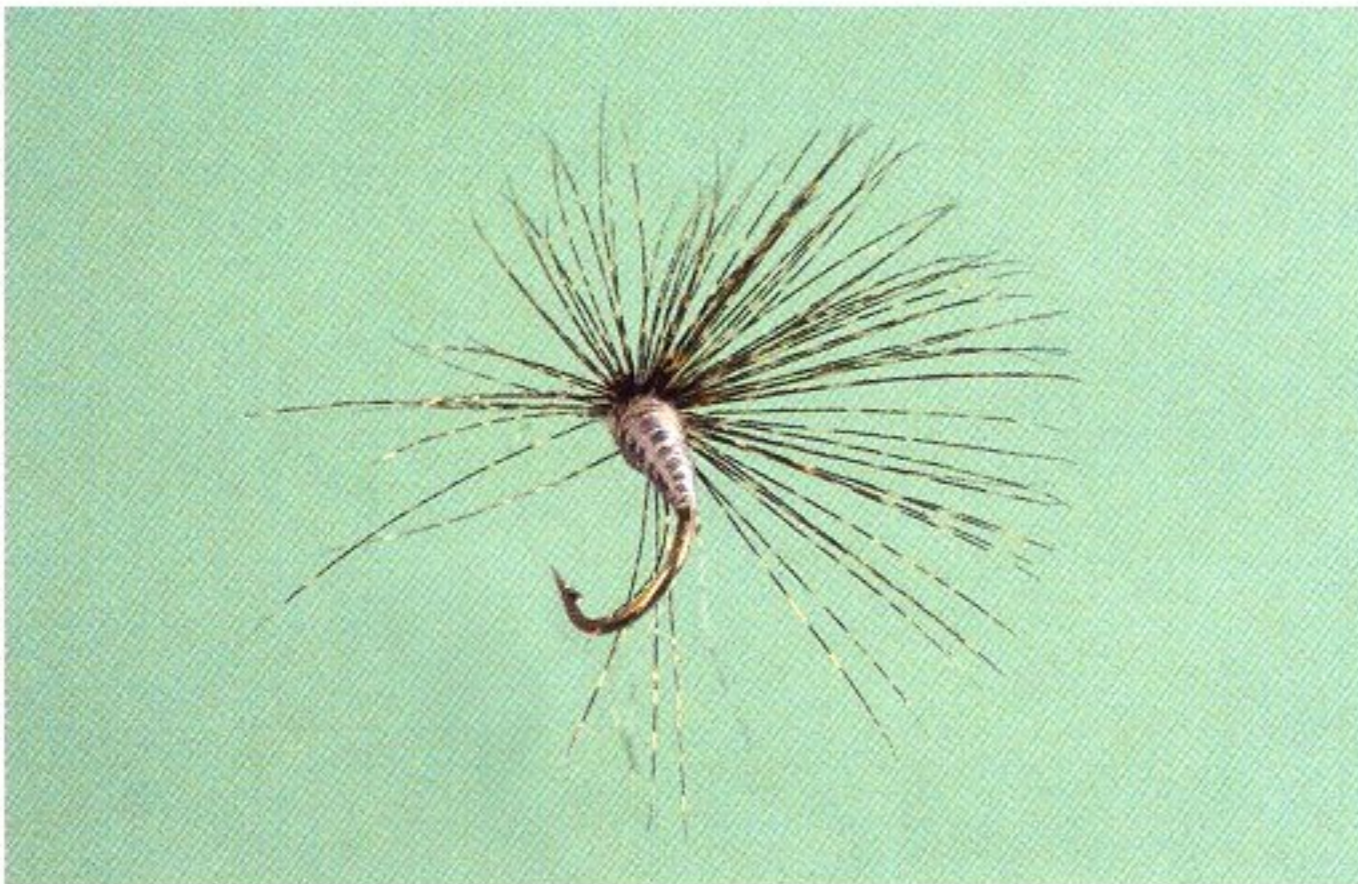
Cuerpo: seda roja

Brinca: burdeos

Posición: rastro

2

Gris plomo pardo



Mosca de principio de temporada

Pluma: pardo corzuno

Cuerpo: seda gris plomo

Brinca: gris claro

Posición: bailarín

3

Tostado claro



Mosca de principio de temporada

Pluma: pardo tostado

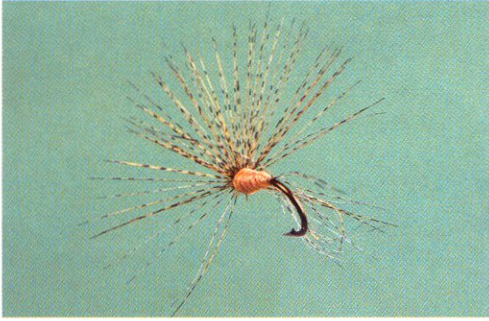
Cuerpo: seda marrón

Brinca: burdeos

Posición: semiahogado

4

Paja vieja pardo



Mosca de principio de temporada

Pluma: corzuno oscuro

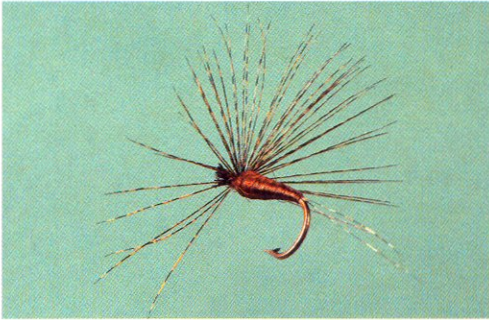
Cuerpo: seda paja

Brinca: amarillo huevo

Posición: semibailarín

5

Tabaco



Mosca de principio de temporada

Pluma: aconchado

Cuerpo: seda marrón oscuro

Brinca: marrón o amarillo huevo

Posición: bailarín

6

Tabaco claro



Mosca de entretiempo

Pluma: aconchado

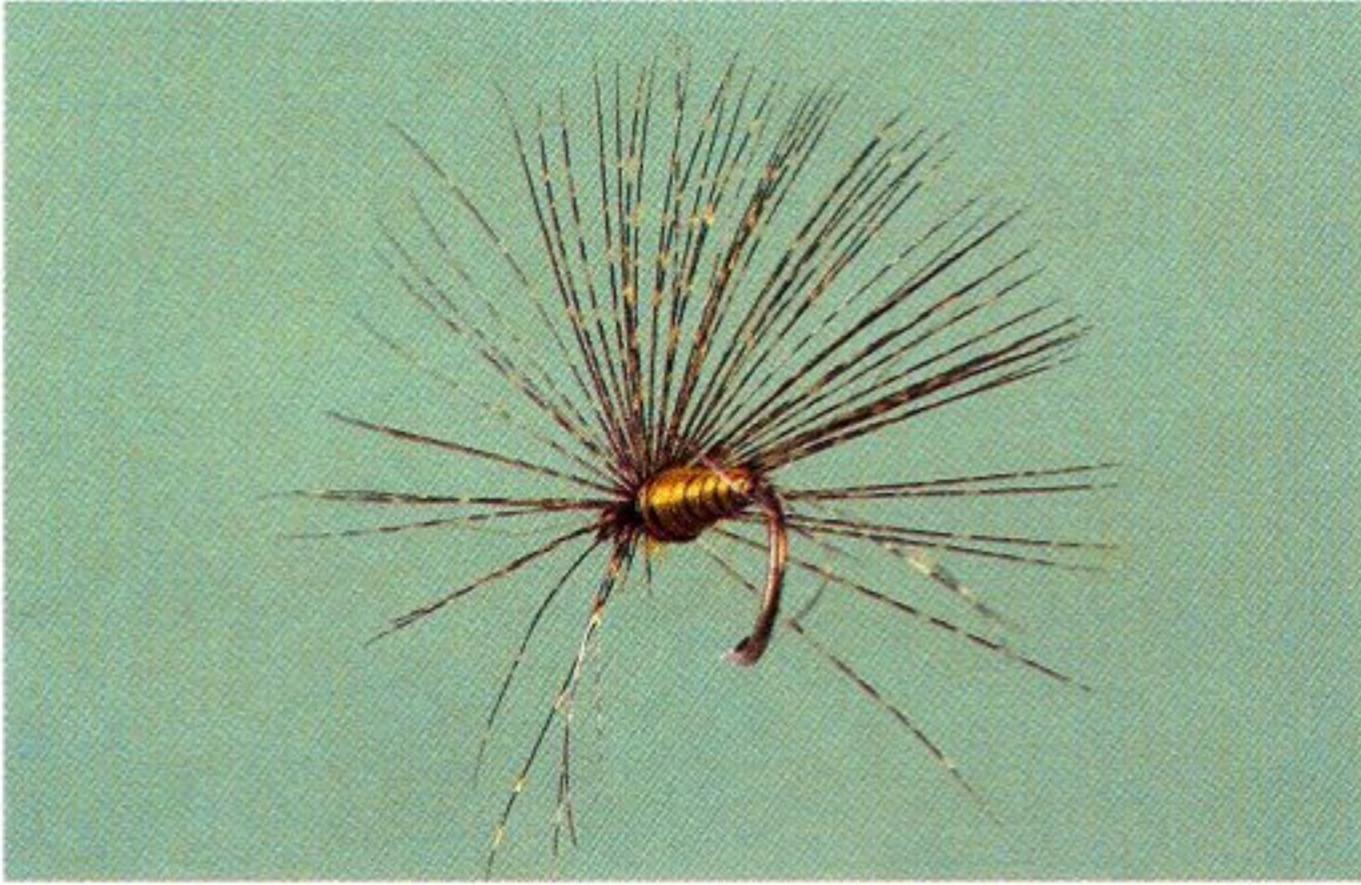
Cuerpo: seda marrón claro

Brinca: marrón

Posición: bailarín

7

Saltipajo



Mosca de entretiempo

Pluma: pardo corzuno

Cuerpo: seda verde pueblo

Brinca: negra

Posición: rastro

8

Cardenal pardo



Mosca de principio de temporada

Pluma: pardo corzuno oscuro

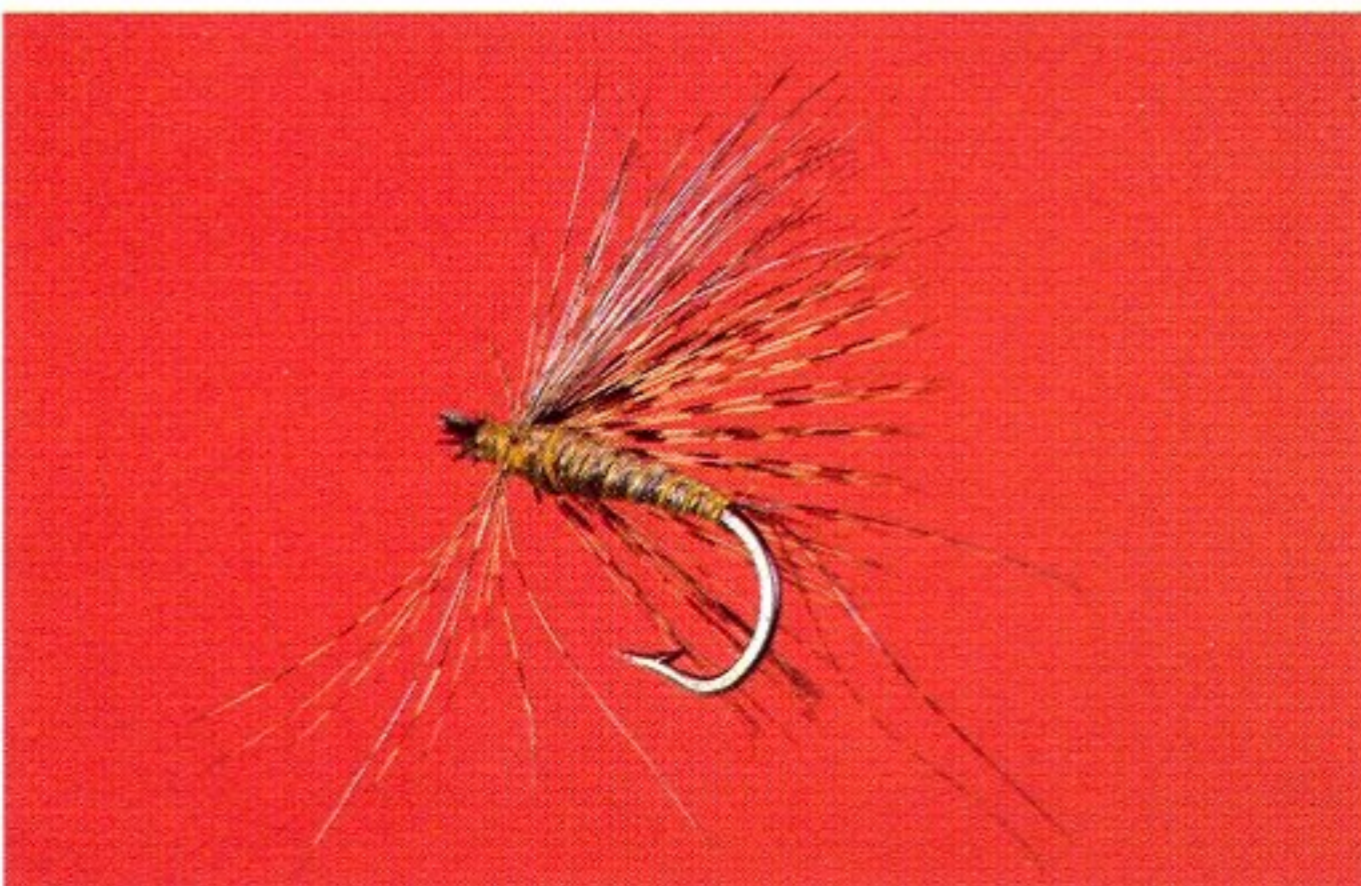
Cuerpo: seda morado cardenal

Brinca: avellana

Posición: indistinta

9

Pardón



Mosca de principio de temporada

Pluma: pardo aconchado

Cuerpo: seda tostado (pardón)

Brinca: amarillo huevo

Posición: ahogado

10

Tostado canela



Mosca de entretiempo

Pluma: pardo corzuno rojizo
Cuerpo: seda tostado canela
Brinca: burdeos
Posición: bailarín

11

Verde pueblo pardo



Mosca de principio de temporada

Pluma: aconchado
Cuerpo: seda verde pueblo
Brinca: avellana
Posición: rastro

12

Nazareno pardo



Mosca de principio de temporada

Pluma: aconchado o Langareto
Cuerpo: seda morado nazareno
Brinca: burdeos
Posición: ahogado

13

Caoba



Mosca de entretiempo

Pluma: corzuno rojizo

Cuerpo: seda caoba

Brinca: limón

Posición: bailarín

14

Musgo pardo



Mosca de entretiempo

Pluma: pardo corzuno

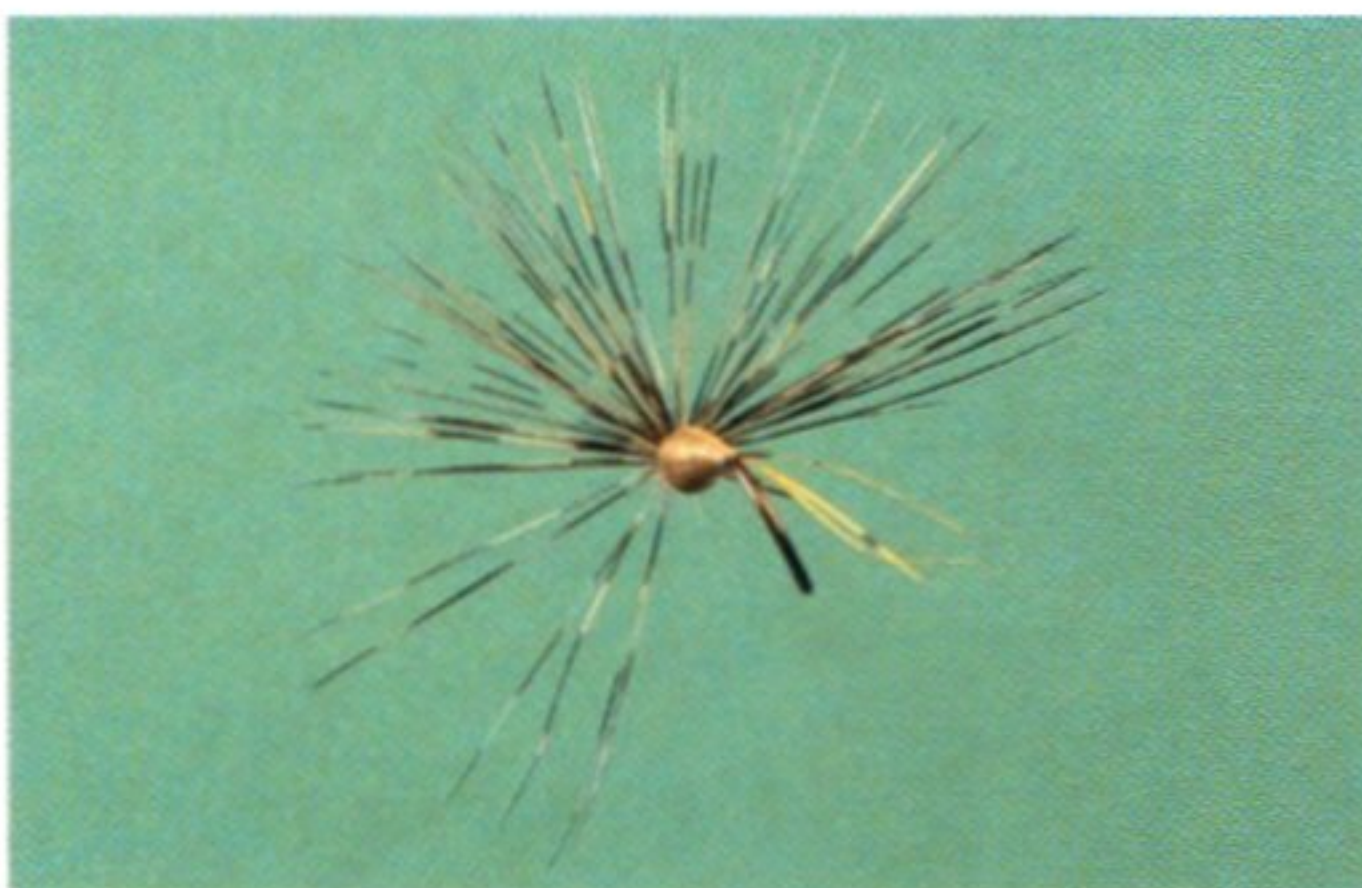
Cuerpo: seda verde musgo

Brinca: hueso

Posición: indistinta

15

Favorita pardo



Mosca de entretiempo

Pluma: aconchado

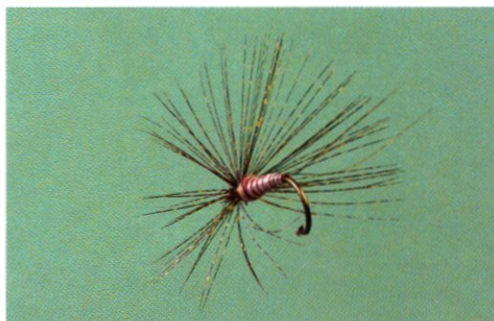
Cuerpo: seda verde pastel

Brinca: hueso

Posición: indistinta

16

Violeta



Mosca de entretiempo

Pluma: pardo corzuno

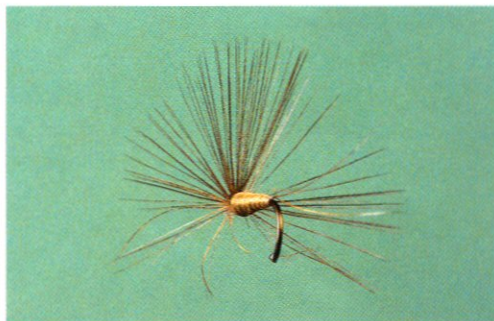
Cuerpo: seda malva

Brinca: burdeos

Posición: indistinta

17

Favorita indio



Mosca de entretiempo

Pluma: acerado oscuro

Cuerpo: seda verde pastel

Brinca: hueso

Posición: indistinta

18

Gris plomo indio



Mosca de principio de temporada

Pluma: acerado oscuro

Cuerpo: seda gris plomo

Brinca: gris claro

Posición: indistinta

19

Malva indio



Mosca de entretiempo

Pluma: acerado oscuro

Cuerpo: seda malva

Brinca: burdeos

Posición: ahogado

20

Paja vieja indio



Mosca de principio de temporada

Pluma: acerado oscuro

Cuerpo: seda paja

Brinca: amarillo huevo

Posición: ahogado

21

Lino acerado



Mosca de entretiempo

Pluma: acerado oscuro

Cuerpo: seda lino

Brinca: amarillo limón

Posición: indistinta

22

Cardenal indio



Mosca de principio de temporada

Pluma: acerado oscuro

Cuerpo: seda morado cardenal

Brinca: avellana

Posición: indistinta

23

Verde pueblo indio



Mosca de principio de temporada

Pluma: acerado oscuro

Cuerpo: seda verde pueblo

Brinca: avellana

Posición: indistinta

24

Nazareno indio



Mosca de principio de temporada

Pluma: acerado oscuro

Cuerpo: seda morado nazareno

Brinca: burdeos

Posición: ahogado

25

Tabaco indio



Mosca de principio de temporada

Pluma: acerado oscuro

Cuerpo: seda marrón oscuro

Brinca: marrón

Posición: indistinta

26

Esla



Mosca de principio de temporada

Pluma: acerado oscuro

Cuerpo: seda verde musgo

Brinca: avellana

Posición: indistinta

27

Chocolate indio



Mosca de principio de temporada

Pluma: acerado oscuro

Cuerpo: seda marrón

Brinca: avellana

Posición: indistinta

28

Roja y negra



Mosca de entretiempo

Pluma: indio rubión o pardo langareto

Cuerpo: fibras de pavo real

Cabeza: negra

Exhuvia: lana roja

Brinca: negra

Posición: rastro

29

Morena



Mosca de verano

Pluma: acerado claro

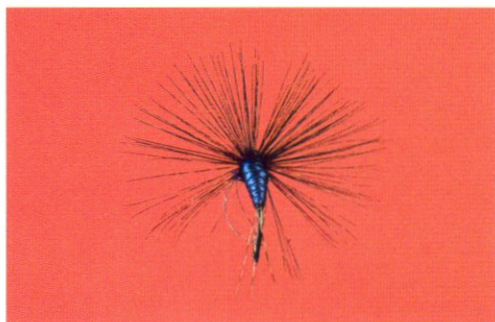
Cuerpo: pelo de topo

Brinca: tinsel

Posición: ahogado

30

Reo



Mosca especial para reo

Pluma: pardo corzuno

Cuerpo: seda azul

Brinca: azul

Posición: indistinta

31

Lor



Mosca de entretiempo

Pluma: acerado

Cuerpo: seda burdeos

Brinca: blanca

Posición: indistinta

32

Valcarce



Mosca de entretiempo

Pluma: acerado

Cuerpo: seda negra

Brinca: oro viejo

Posición: indistinta

33

Deva



Mosca de entretiempo

Pluma: acerado

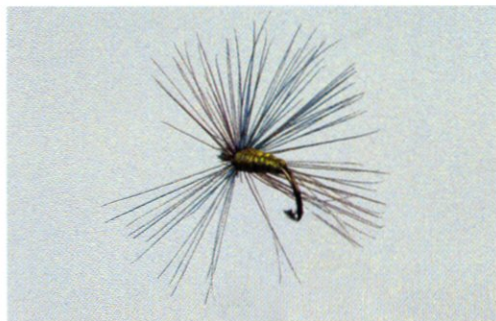
Cuerpo: seda verde pastel

Brinca: butano

Posición: indistinta

34

Narla



Mosca de entretiempo

Pluma: acerado

Cuerpo: verde pastel

Brinca: avellana

Posición: indistinta

35

Rego



Mosca de entretiempo

Pluma: acerado

Cuerpo: marrón claro

Brinca: negra

Posición: indistinta

36

Miño



Mosca de principio de verano

Pluma: acerado

Cuerpo: seda salmón

Brinca: burdeos

Posición: indistinta

37

Vainilla



Mosca de Principio de verano

Pluma: acerado claro

Cuerpo: seda vainilla

Brinca: limón

Posición: indistinta

38

Navia



Mosca de verano

Pluma: acerado claro

Cuerpo: seda amarillo huevo

Brinca: avellana

Posición: indistinta

39

Abrileña



Mosca de principio de temporada

Pluma: pardo rojizo

Cuerpo: seda verde oscuro

Brinca: negra

Posición: semiahogado

40

Iregua



Mosca de principio de verano

Pluma: flor de escoba mezclado con indio claro

Cuerpo: seda carne debajo y por encima de éste, seda lila claro

Brinca: amarillo huevo

Posición: indistinta

41

Riojana



Mosca de verano

Pluma: pardo sarrioso

Cuerpo: seda amarillo limón

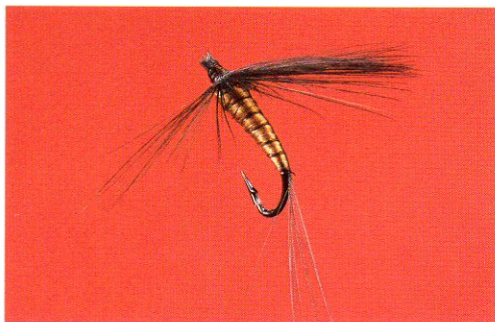
Tórax: dubbing camel

Brinca: avellana

Posición: semiahogado

42

Eo



Mosca de principio de verano

Pluma: acerado claro

Cuerpo: seda salmón

Brinca: avellana

Posición: indistinta

43

Montañesa



Mosca de entretiempo

Pluma: acerado oscuro
Cuerpo: seda tabaco claro
Brinca: morada
Posición: indistinta

44

Omaña



Mosca de principio de verano

Pluma: acerado
Cuerpo: pluma de avestruz verde oliva
Brinca: oliva
Posición: indistinta

45

Navarra



Mosca de principio de verano

Pluma: corzuno
Cuerpo: seda butano
Brinca: negra
Posición: semiahogado

46

Ancares



Mosca de entretiempo

Pluma: acerado oscuro

Cuerpo: seda canela

Brinca: negra

Posición: indistinta

47

Avia



Mosca de principio de verano

Pluma: corzuno claro

Cuerpo: seda malva

Brinca: blanca

Posición: semiahogado

48

Torío



Mosca de principio de verano

Pluma: corzuno

Cuerpo superior: negro

Cuerpo inferior: butano

Posición: rastro

49

Curueño



Mosca de entretiempo

Pluma: acerado oscuro

Cuerpo: verde pastel

Brinca: amarillo huevo

Posición: indistinta

50

Crema



Mosca de entretiempo

Pluma: acerado oscuro

Cuerpo: seda crema

Brinca: amarillo huevo

Posición: indistinta

51

Manteca



Mosca de entretiempo

Pluma: acerado oscuro

Cuerpo: seda crema

Brinca: avellana

Posición: indistinta

52

Crema con costera



Mosca de primeros de verano

Pluma: acerado

Cuerpo: crema claro

Costera: seda tostado canela

Brinca: amarillo huevo

Posición: bailarín

53

Sarnosa macho



Mosca de entretiempo

Pluma: pardo oscuro mezclado con indio sarnoso

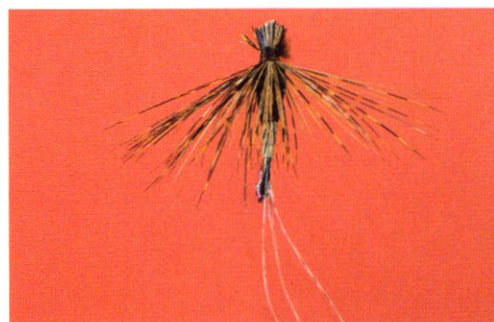
Cuerpo: lino teñido de marrón

Brinca: marrón

Posición: rastro

54

Sarnosa hembra



Mosca de entretiempo

Pluma: pardo oscuro mezclado con indio sarnoso

Cuerpo superior: lino teñido de marrón

Cuerpo inferior: seda verde oscuro

Brinca: marrón

Posición: semibailarín y ahogado

55

Degenerada



Mosca de entretiempo

Pluma: aconchado mezclado con indio sarnoso

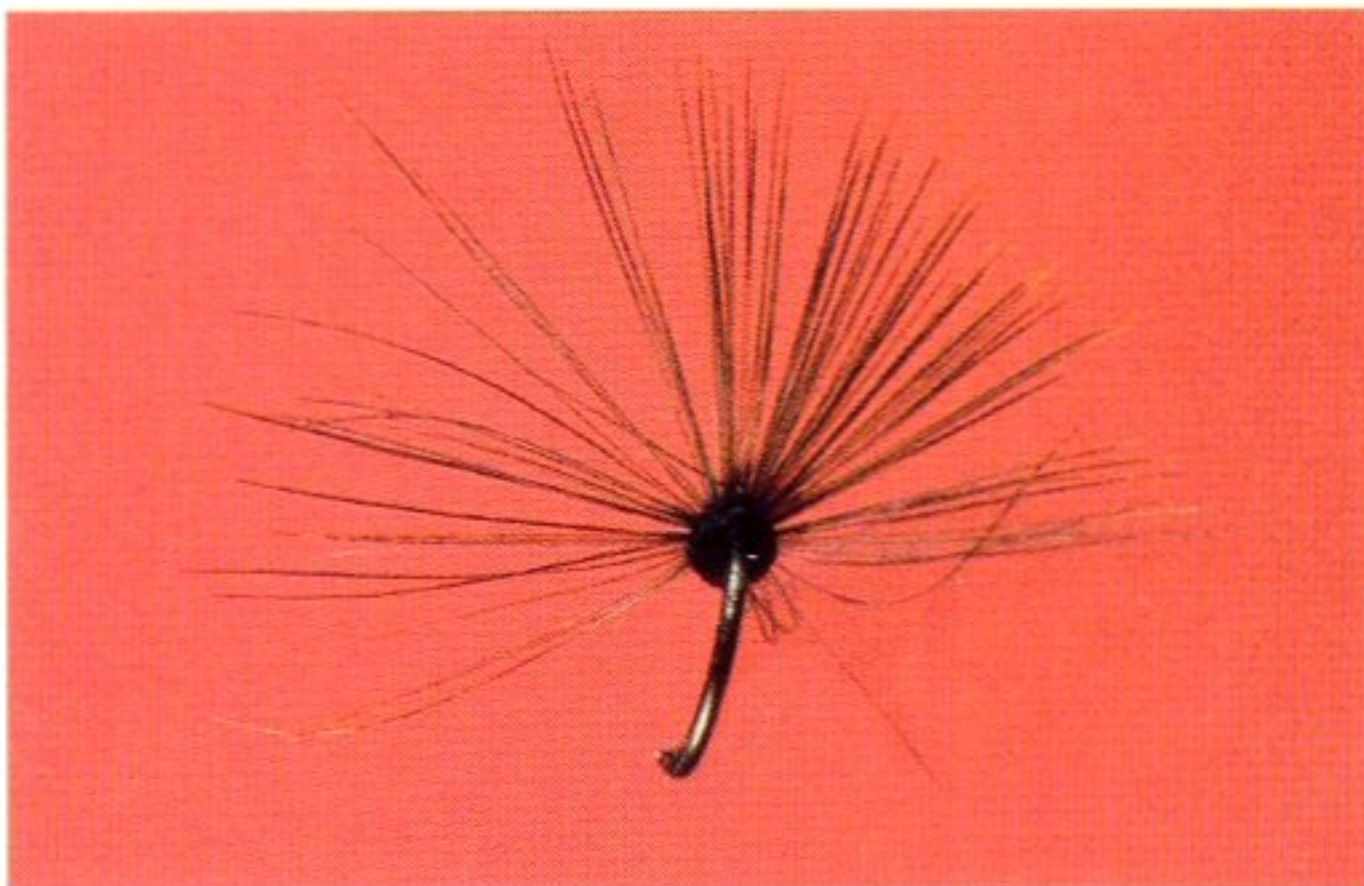
Cuerpo: lino teñido de marrón

Brinca: marrón

Posición: rastro

56

Hormiga común



Mosca de verano

Pluma: acerado claro

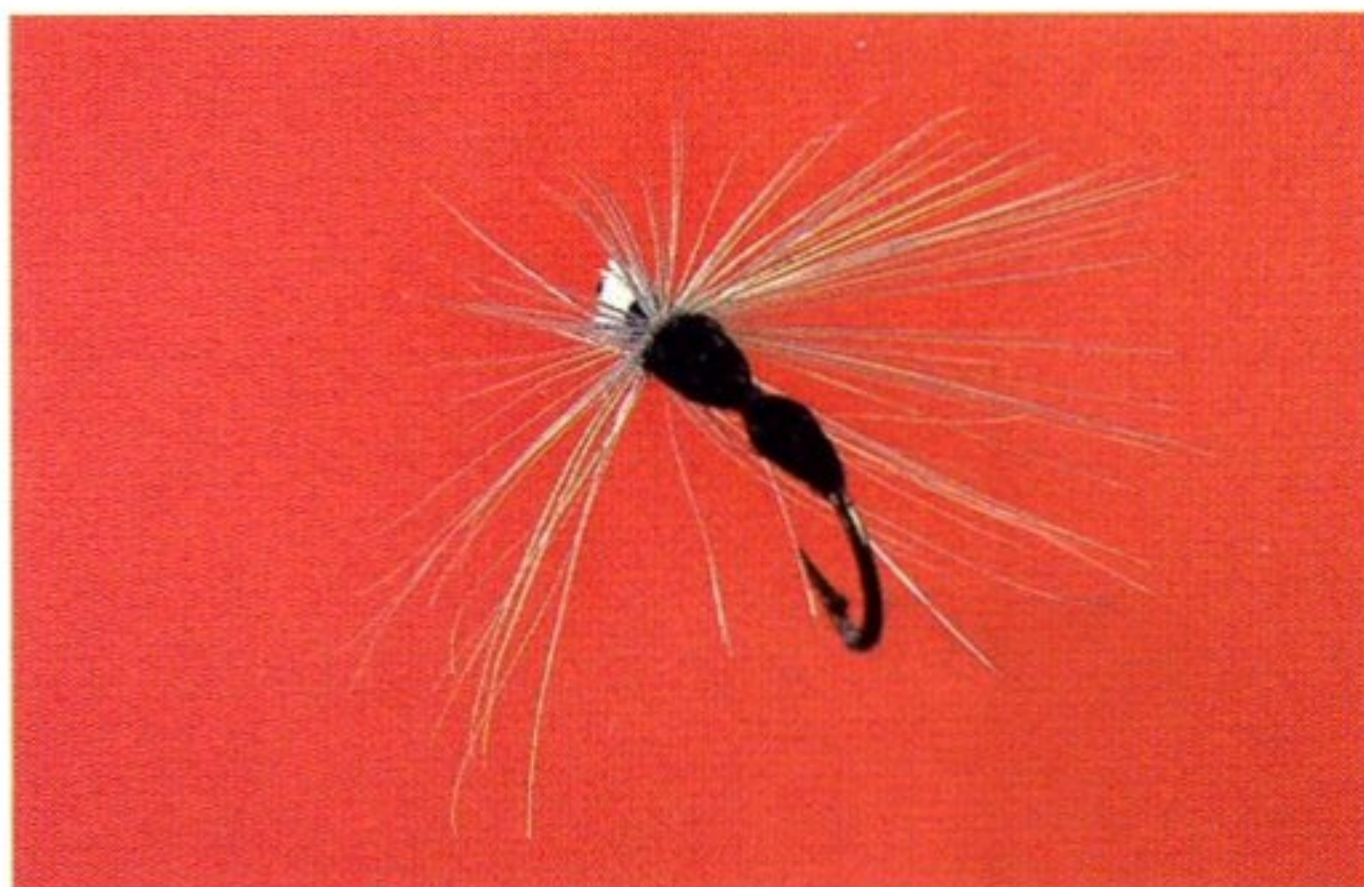
Cuerpo: seda negra

Brinca: negra, roja o burdeos

Posición: rastro o ahogado

57

Hormiga reina



Mosca de verano

Pluma: indio palometa

Cuerpo: seda negra

Brinca: negra

Posición: semibailarín

58

Pavo real



Mosca de verano

Pluma: acerado claro

Cuerpo: fibras de pavo real

Brinca: negra

Posición: rastro

59

Lila indio



Mosca de principio de verano

Pluma: acerado

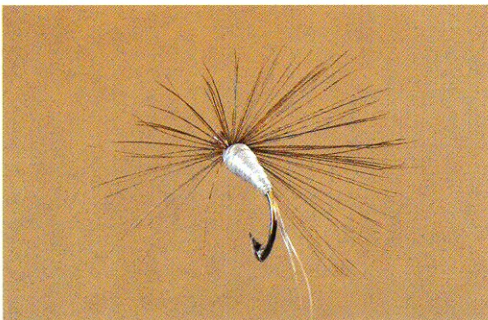
Cuerpo: seda lila

Brinca: avellana

Posición: indistinta

60

Gris perla indio



Mosca de principio de verano

Pluma: acerado

Cuerpo: seda gris perla

Brinca: gris claro

Posición: indistinta

61

Pepe rápido

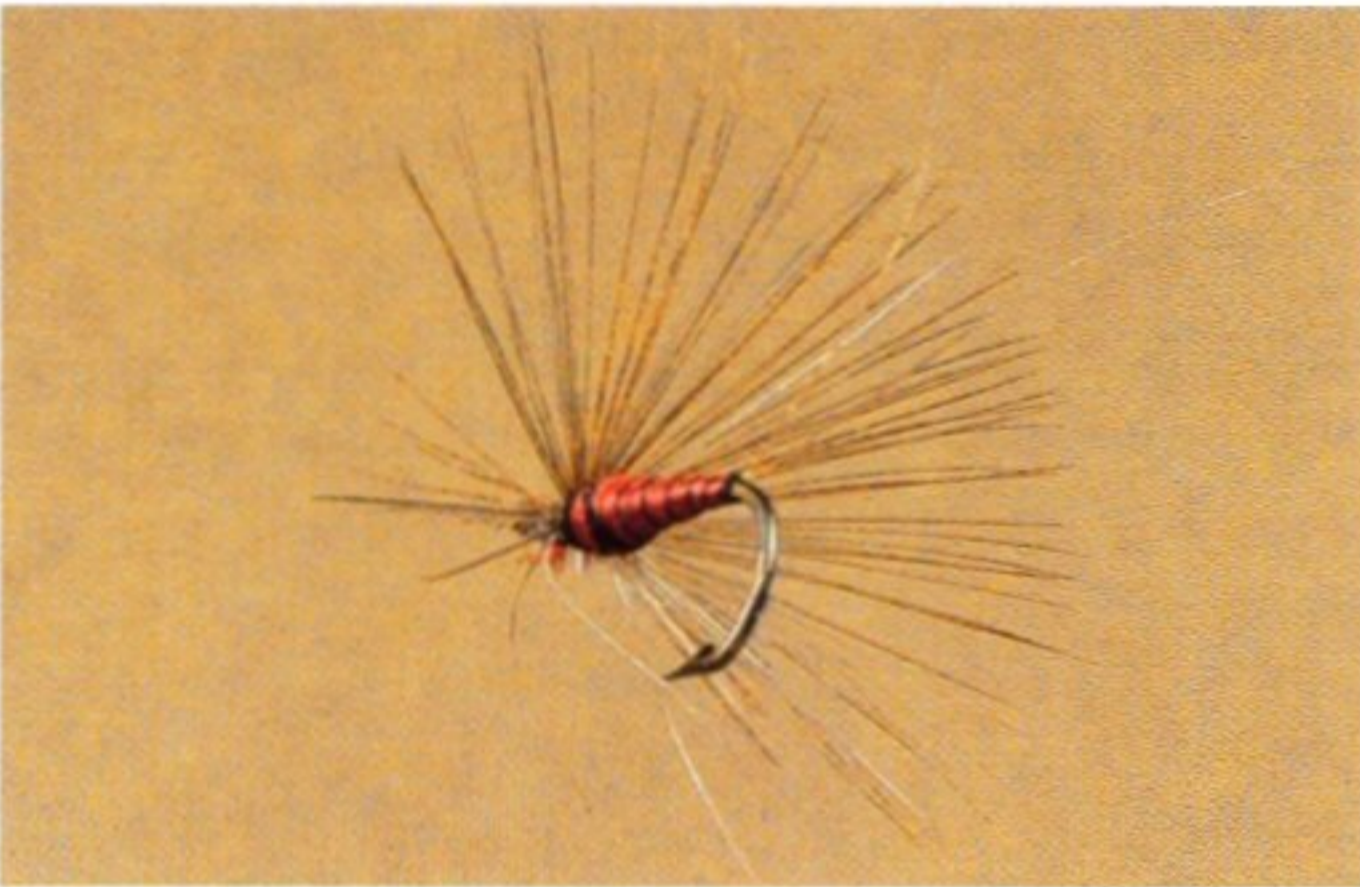


Mosca de verano

Pluma: negrisco
Cuerpo: seda crema
Brinca: negra
Posición: rastro

62

Rojo brinca negra



Mosca de entretiempo

Pluma: negrisco
Cuerpo: seda roja
Brinca: negra
Posición: ahogado

63

Caqui indio



Mosca de entretiempo

Pluma: acerado
Cuerpo: seda verde caqui
Brinca: hueso
Posición: semibailarín

64

Caqui pardo



Mosca de principio de verano

Pluma: aconchado

Cuerpo: seda verde caqui

Brinca: hueso

Posición: rastro

65

Vino Burdeos



Mosca de entretiempo

Pluma: acerado oscuro

Cuerpo: seda granate

Brinca: burdeos

Posición: semibailarín

66

Brincada



Mosca de verano

Pluma: acerado claro

Cuerpo: seda carne

Brinca: pluma acerado

Posición: bailarín o semibailarín

67

Chicle



Mosca de entretiempo

Pluma: acerado

Cuerpo: seda rosa chicle

Brinca: amarillo huevo

Posición: ahogado

68

Relinchón



Mosca de principio de verano

Pluma: indio amarillo

Cuerpo: seda amarillo claro

Brinca: amarillo huevo

Posición: ahogado o bailarín

69

Falangista



Mosca de entretiempo

Pluma: negrisco

Cuerpo: seda roja

Tórax: fibra de pavo real

Brinca: negra

Posición: rastro

70

Nazareno pavo real



Mosca de principio de temporada

Pluma: acerado oscuro
Cuerpo: seda morado nazareno
Tórax: fibras de pavo real
Brinca: negra
Posición: indistinta

71

Prosarnosa



Mosca de entretiempo

Pluma: indio claro sarnoso
Cuerpo: seda amarillo limón
Brinca: amarillo huevo
Posición: ahogado

72

Rosa palo



Mosca de principio de verano

Pluma: indio avellanado
Cuerpo: seda rosa palo
Brinca: avellana
Posición: indistinta

73

Aceituna



Mosca de entretiempo

Pluma: acerado

Cuerpo: seda verde oliva

Brinca: avellana

Posición: indistinta

74

Verde Oliva



Mosca de principio de verano

Pluma: acerado

Cuerpo: seda verde oliva

Brinca: amarillo huevo

Posición: indistinta

75

Carnicero



Mosca de verano

Pluma: acerado claro

Cuerpo: seda carne

Tórax: fibra de pavo real

Brinca: negro

Posición: ahogado

76

Porma



Mosca de verano

Pluma: flor de escoba encendido

Cuerpo: seda amarillo huevo

Costera: seda marrón

Brinca: negra

Posición: indistinta

77

Garbanzo



Mosca de entretiempo

Pluma: acerado

Cuerpo: seda garbanzo

Brinca: amarillo huevo

Posición: indistinta

78

Crema cristal



Mosca de verano

Pluma: indio cristal

Cuerpo: seda crema claro

Brinca: amarillo huevo

Posición: indistinta

79

Salmón fuerte indio



Mosca de verano

Pluma: acerado claro

Cuerpo: seda salmón fuerte

Brinca: amarillo huevo

Posición: indistinta

80

Salmón claro indio



Mosca de verano

Pluma: acerado claro

Cuerpo: seda salmón claro

Brinca: amarillo huevo

Posición: indistinta

81

Salmón indio



Mosca de verano

Pluma: acerado claro

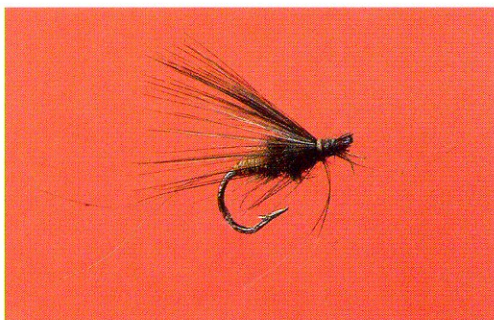
Cuerpo: seda salmón

Brinca: amarillo huevo

Posición: indistinta

82

Terrosa



Mosca de principio de verano

Pluma: acerado

Cuerpo: seda verde caqui

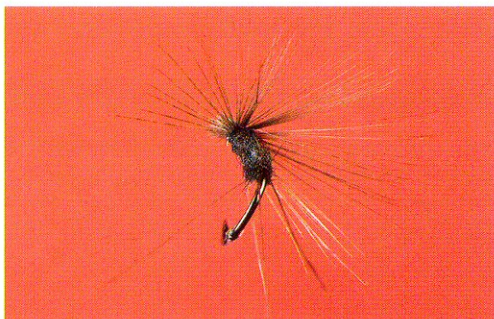
Tórax: pelo de topo

Brinca: cuerpo hueso y tórax negra

Posición: ahogado

83

Topo



Mosca de principio de verano

Pluma: acerado

Cuerpo: pelo de topo

Brinca: negra

Posición: ahogado

84

Sella



Mosca entretiempo

Pluma: acerado

Cuerpo: seda crema

Costera: butano

Brinca: hueso

Posición: indistinta

85

Bernesga



Mosca de entretiempo

Pluma: acerado

Cuerpo inferior: seda marrón

Cuerpo superior: seda crema

Brinca: igual al cuerpo

Posición: indistinta

86

Sar



Mosca de verano

Pluma: indio cristal

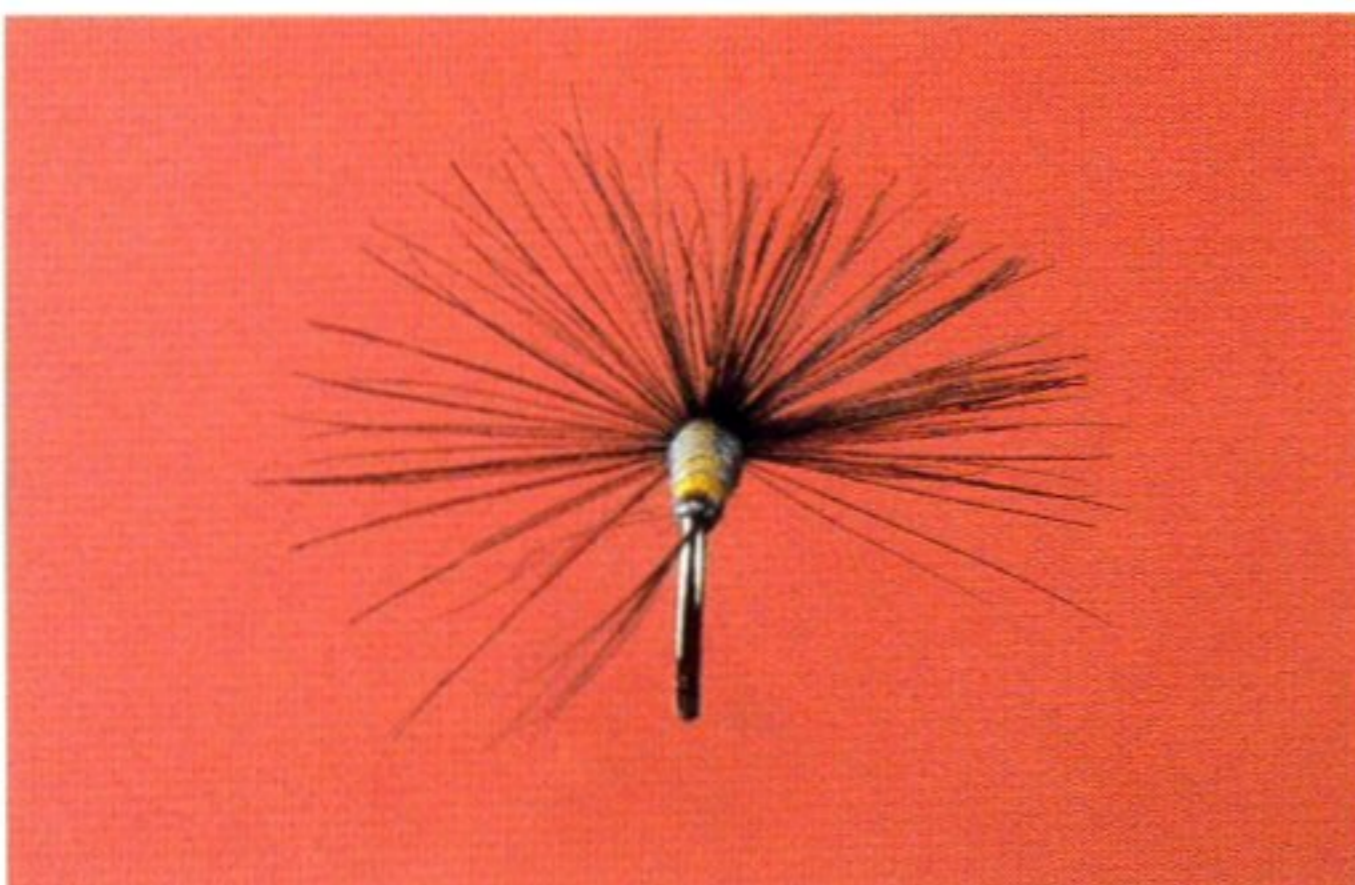
Cuerpo: seda malva

Brinca: blanca

Posición: indistinta

87

Cea



Mosca de entretiempo

Pluma: acerado

Cuerpo: gris perla

Costera: oliva

Brinca: gris claro

Posición: indistinta

88

Órbigo



Mosca de verano

Pluma: flor de escoba encendido

Cuerpo: seda carne fuerte

Tórax: dubbing de liebre

Brinca: avellana

Posición: bailarín

89

Tuerto



Mosca de verano

Pluma: flor de escoba encendido

Cuerpo: dubbing de liebre

Brinca: avellana

Posición: semiahogado

90

Ferrer



Mosca de verano

Pluma: corzuno claro mezclado con rubión

Cuerpo: seda amarillo 400

Brinca: naranja

Posición: semibailarín

91

Burgalesa



Mosca de principio de verano

Pluma: pardo rojizo

Cuerpo: seda beig tostado

Tórax: dubbing marrón

Brinca: igual al cuerpo

Posición: bailarín

92

Luna



Mosca de principio de verano

Pluma: flor de escoba

Cuerpo: seda carne fuerte

Brinca: roja

Posición: semiahogado

93

Duerna



Mosca de principio de verano

Pluma: acerado claro

Cuerpo: seda carne

Costera: oliva

Brinca: carne

Posición: indistinta

94

Lacianiega



Mosca de entretiempo

Pluma: acerado

Cuerpo: seda crema fuerte

Costera: marrón

Brinca: hueso

Posición: indistinta

95

Pedroso



Mosca de principio de temporada

Anzuelo: 12

Pluma: indio palometa

Cuerpo: seda paja

Brinca: amarillo limón

Cabeza: avellana

Posición: ahogado

96

Española



Mosca de verano

Pluma: flor de escoba

Cuerpo superior: seda amarillo huevo

Cuerpo inferior: seca carne

Brinca: amarillo huevo

Posición: rastro

97

Yuso



Mosca de principio verano

Pluma: indio claro

Cuerpo: seda lila

Brinca: amarillo huevo

Posición: indistinta

98

Najerilla



Mosca de entretiempo

Pluma: avellanado mezclado con pardo rojizo

Cuerpo: seda crema mezclada con canela

Brinca: hueso

Posición: indistinta

99

Limonera



Mosca de verano

Pluma: acerado claro

Cuerpo: seda limón 400

Costera: seda oliva

Brinca: limón

Posición: indistinta

100

Cúa



Mosca de principio de temporada

Pluma: acerado oscuro

Cuerpo: seda verde musgo

Costera: seda tabaco

Brinca: verde

Posición: indistinta

101

Bola



Mosca de principio de temporada

Pluma: corzuno

Cuerpo: seda paja

Costera: seda canela

Brinca: hueso

Posición: semiahogado

102

Ulla



Mosca de entretiempo

Pluma: corzuno

Cuerpo: seda negra

Brinca: negra

Posición: bailarín

103

Esva



Mosca de entretiempo

Pluma: corzuno

Cuerpo: seda roja

Brinca: roja

Posición: rastro

104

Ahogado



Mosca de verano

Pluma: acerado claro

Cuerpo: seda carne

Brinca: amarillo huevo

Posición: indistinta

105

Carne



Mosca de verano

Pluma: acerado claro

Cuerpo: seda carne oscuro

Brinca: amarillo huevo o avellana

Posición: indistinta

106

Carne claro indio



Mosca de verano

Pluma: acerado claro

Cuerpo: seda carne claro

Brinca: amarillo huevo

Posición: indistinta

107

Cascuda



Mosca de verano

Pluma: indio rubión

Cuerpo: seda teja

Brinca: roja

Posición: indistinta

108

Rosa claro



Mosca de verano

Pluma: acerado claro

Cuerpo: seda rosa claro

Brinca: amarillo huevo

Posición: indistinta

109

Rosa fuerte



Mosca de entretiempo

Pluma: acerado oscuro
Cuerpo: seda rosa fuerte
Brinca: amarillo huevo
Posición: ahogado

110

Limonín



Mosca de verano

Pluma: acerado claro o indio cristal
Cuerpo: seda amarillo 400
Brinca: amarillo huevo
Posición: ahogado

111

Carne fuerte indio



Mosca de verano

Pluma: acerado claro
Cuerpo: seda carne fuerte
Brinca: amarillo huevo
Posición: indistinta

112

Oro viejo



Mosca de principio de verano

Pluma: flor de escoba

Cuerpo: seda oro viejo

Brinca: amarillo huevo

Posición: bailarín

113

Carne claro pardo



Mosca de verano

Pluma: flor de escoba

Cuerpo: seda carne claro

Brinca: amarillo huevo

Posición: indistinta

114

Carne brincado pardo



Mosca de verano

Pluma: flor de escoba

Cuerpo: seda carne fuerte

Brinca: pluma acerado

Posición: indistinta

115

Carne langareto



Mosca de verano

Pluma: langareto de verano

Cuerpo: seda carne

Brinca: amarillo huevo

Posición: indistinta

116

Butano flor de escoba



Mosca de verano

Pluma: flor de escoba

Cuerpo: seda butano

Brinca: amarillo huevo

Posición: rastro

117

Sil



Mosca de verano

Pluma: flor de escoba

Cuerpo: seda amarillo huevo

Brinca: marrón

Posición: indistinta

118

Gris corzuno



Mosca de verano

Pluma: corzuno claro
Cuerpo: seda gris perla
Brinca: gris claro
Posición: bailarín

119

Salmón pardo fuerte



Mosca de verano

Pluma: flor de escoba
Cuerpo: seda salmón fuerte
Brinca: amarillo huevo
Posición: indistinta

120

Amarillo corzuno



Mosca de verano

Pluma: corzuno claro
Cuerpo: seda amarillo claro
Brinca: amarillo huevo
Posición: bailarín

121

Avispa



Mosca de verano

Pluma: flor de escoba encendido

Cuerpo: amarillo huevo

Brinca: negra

Posición: indistinta

122

Caramelo



Mosca de principio de verano

Pluma: flor de escoba

Cuerpo: rosa claro

Brinca: avellana

Posición: semiahogado

123

Bandera



Mosca de verano

Pluma: flor de escoba encendido

Cuerpo: seda amarillo huevo

Brinca: roja

Posición: indistinta

124

Toro de verano



Mosca de principio de verano

Pluma: flor de escoba

Cuerpo: seda roja

Brinca: amarillo huevo

Posición: rastro

125

Rojo palometa



Mosca de verano y sereno

Pluma: indio palometa

Cuerpo: seda roja

Brinca: rojo

Posición: ahogado

126

Gris palometa



Mosca de verano y sereno

Pluma: indio palometa

Cuerpo: seda gris perla

Brinca: gris claro o amarillo limón

Posición: ahogado